



معرفی

# کمیته ساخت داخل



شركت پتروشیمی نوری

WWW.NOPC.CO



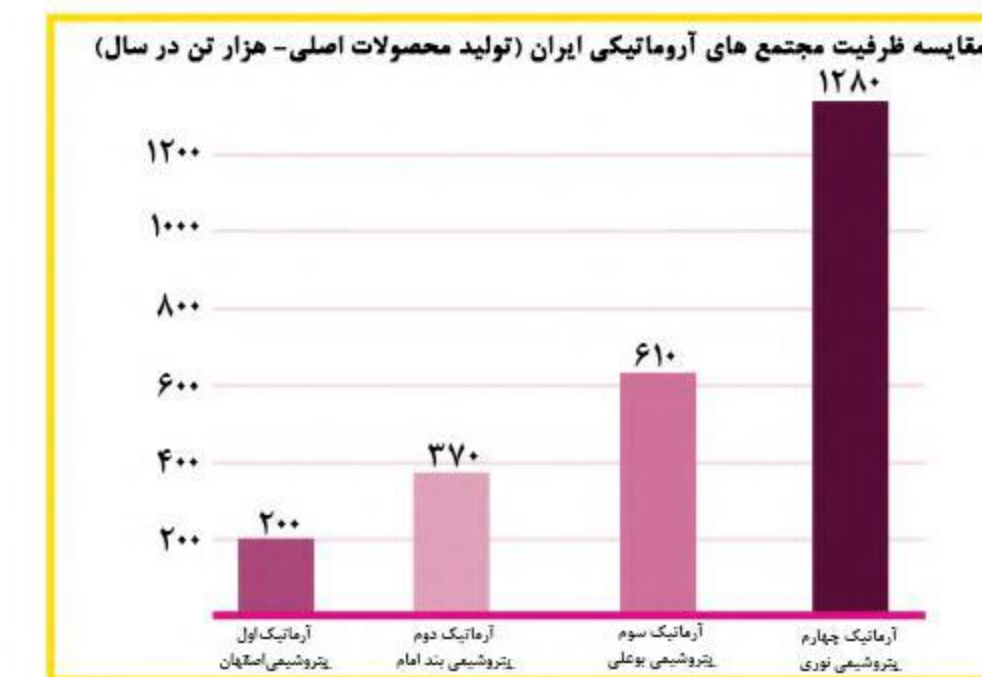
# مشخصات عمومی شرکت پتروشیمی نوری

- موقعیت جغرافیایی: فاصله ۲۸۰ کیلومتری از مرکز استان بوشهر، بندر عسلویه، منطقه ویژه اقتصادی انرژی پارس
- مساحت مجتمع: ۶۱ هکتار
- مأموریت سازمانی: تولید محصولات آروماتیک و فرآورده های جانبی با کیفیت از میعانات گازی و بنزین پیرولیز
- سرمایه گذاری انجام شده اولیه: معادل ۸۱۳ میلیون دلار
- میزان اشتغال زایی مستقیم: حدود ۱۲۰۰ نفر



## جایگاه تولیدی

- چهارمین و بزرگترین مجتمع تولید آروماتیک در کشور ایران
- یکی از بزرگترین تولید کنندگان مواد آروماتیکی جهان با ظرفیت تولید ۴/۵ میلیون تن محصولات در سال



## سهامداران عمده

- با عنایت به عرضه اولیه ۱۰ درصد از سهام این شرکت در تاریخ ۲۲ تیر ماه ۹۸ در بورس اوراق بهادار تهران، ترکیب سهامداران عمده این شرکت در تاریخ آخرین مجمع برگزار شده به تاریخ ۳۰ آذر ماه ۹۸ به شرح ذیل می باشد:
- شرکت صنایع پتروشیمی خلیج فارس (۶۸/۶۹ درصد)
- شرکت سرمایه گذاری نفت، گاز و پتروشیمی تامین (تاپیکو) (۱۵/۳ درصد)
- سرمایه گذاری صندوق بازنشستگی کشور (۵/۵۷ درصد)



## ویژگی های ممتاز

- وجود منابع کافی برای تامین خوراک و انرژی در منطقه
- ظرفیت بالای تولید
- تنوع محصولات



- موقعیت جغرافیایی ممتاز و دسترسی به آب های آزاد بین المللی (سهولت صادرات، کاهش هزینه های حمل و نقل)
- وجود نیروهای متخصص، جوان و توانمند

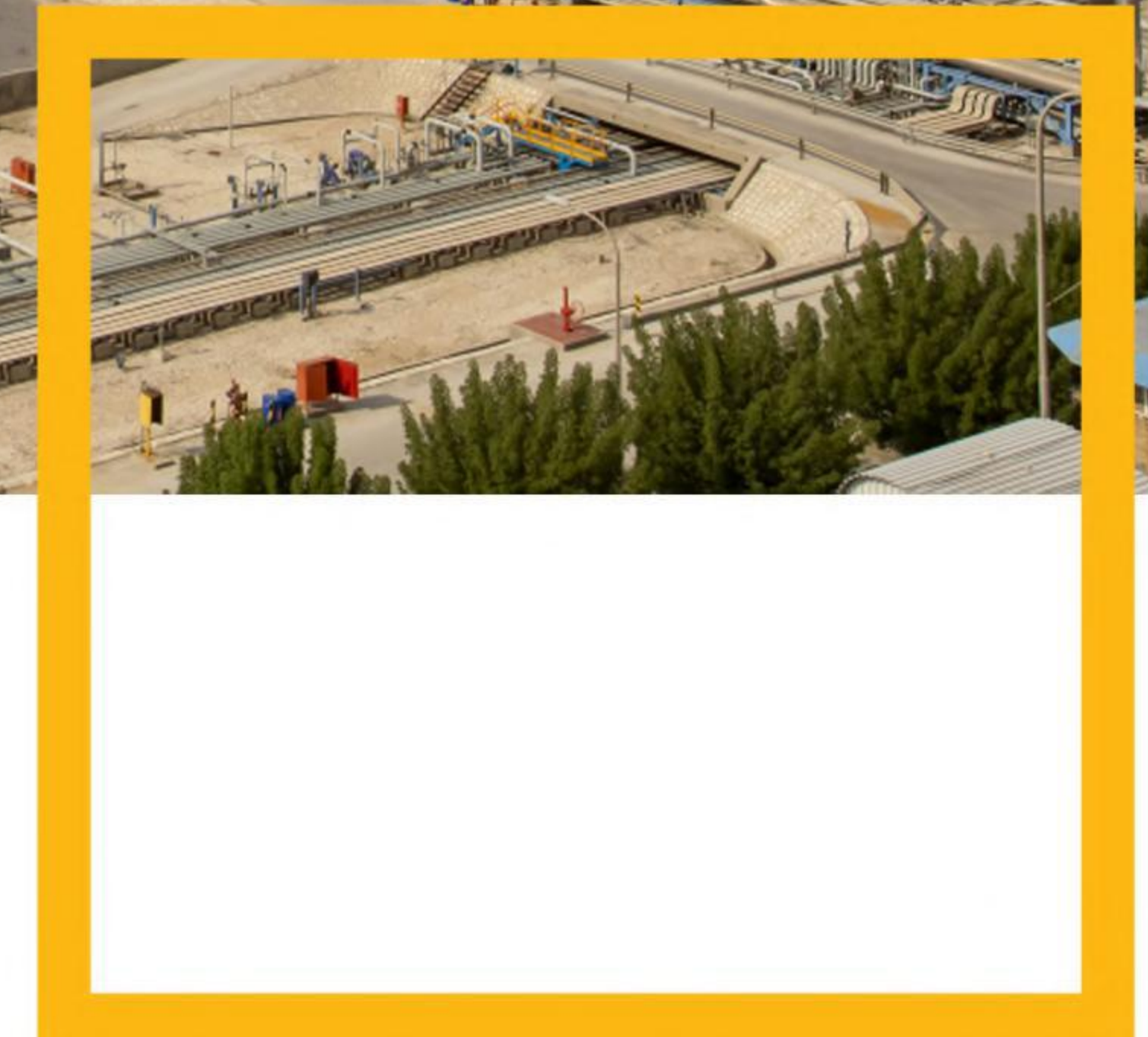
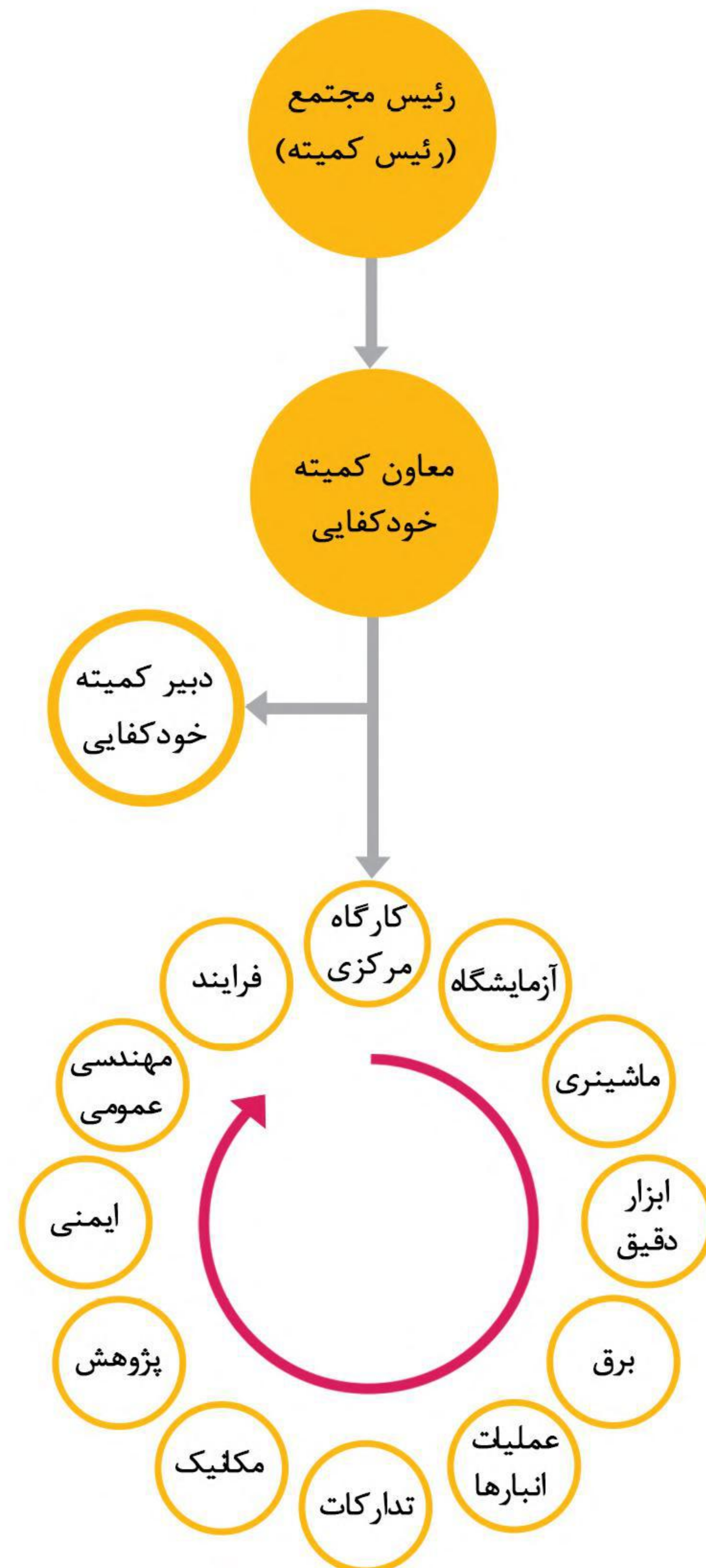
## تاریخچه شرکت پتروشیمی نوری

تاسیس شرکت: بهمن ماه ۱۳۷۷  
 آغاز عملیات اجرایی نصب و ساختمان مجتمع: آذر ماه ۱۳۷۹  
 راه اندازی اولین واحد تولیدی مجتمع: اسفند ماه ۱۳۸۵  
 افتتاح رسمی مجتمع: ۸ تیر ماه ۱۳۸۶





## ساختار سازمانی کمیته خودکفایی:



## وظایف کمیته خودکفایی:

شناسایی قطعات قابل ساخت و مورد نیاز شرکت، شناسایی سازنده ها، تهیه اسناد و نقشه و نمونه از طریق واحد مربوطه، دریافت و بررسی پیشنهادات فنی، پیگیریهای ساخت، بازدید، بررسی و تایید قطعات، ثبت نقشه ها و اسناد، ثبت آمارها و ارائه گزارشات می باشد. ضمناً تحقیقات و پیگیریهای ساخت کاتالیست و مواد شیمیایی در کمیته خودکفایی، بر عهده امور پژوهش و فناوری و مهندسی فرآیند می باشد.

## هدف گذاری کمیته خودکفایی:

بر اساس اینکه حداقل ۴۰۰۰ قطعه قابل ساخت در شرکت وجود دارد و حدود ۲۰۰۰ قطعه تا کنون ساخته شده است، با توجه به نیاز واحدها و تجربه سالهای گذشته، هدف گذاری تعداد ۲۰۰ قطعه در سال در نظر گرفته شده است. البته هدف اصلی کمیته خودکفایی جلوگیری از توقف در تولید و تامین قطعات مورد نیازی است که امکان تامین آن از سازنده اصلی تجهیز وجود ندارد و خوشبختانه تا کنون تا حدود زیادی به این هدف نایل شده است.

## تاریخچه کمیته خودکفایی شرکت پتروشیمی نوری:

شرکت پتروشیمی نوری در راستای استراتژی توسعه و توانمند سازی زنجیره تامین با اولویت تأمین کنندگان داخلی و همچنین کمک به رونق تولید و افزایش میزان اشتغال داخلی، در سال ۱۳۸۵ نسبت به فعال سازی کمیته ساخت داخل اقدام نمود.

## روش اجرایی این کمیته:

لیست کلیه اقلام خرید خارج (با اولویت مواردی که مشکل تامین دارند) و نیز اقلام داخلی که تولیدکننده انحصاری دارند، بعنوان ورودی کمیته خودکفایی، از واحد تدارکات دریافت می شود. کمیته ساخت داخل بر اساس مراحل تعریف شده در روش اجرایی خود، امکان ساخت این سه نوع قطعات را در داخل کشور بررسی و ساخت آنها را از طریق سازندگان داخلی پیگیری می نماید. پس از طی مراحل آزمایشی و اطمینان از کیفیت محصول بومی سازی شده، با هماهنگی واحد تدارکات، شرکت سازنده، در لیست تامین کنندگان شرکت قرار می گیرد.

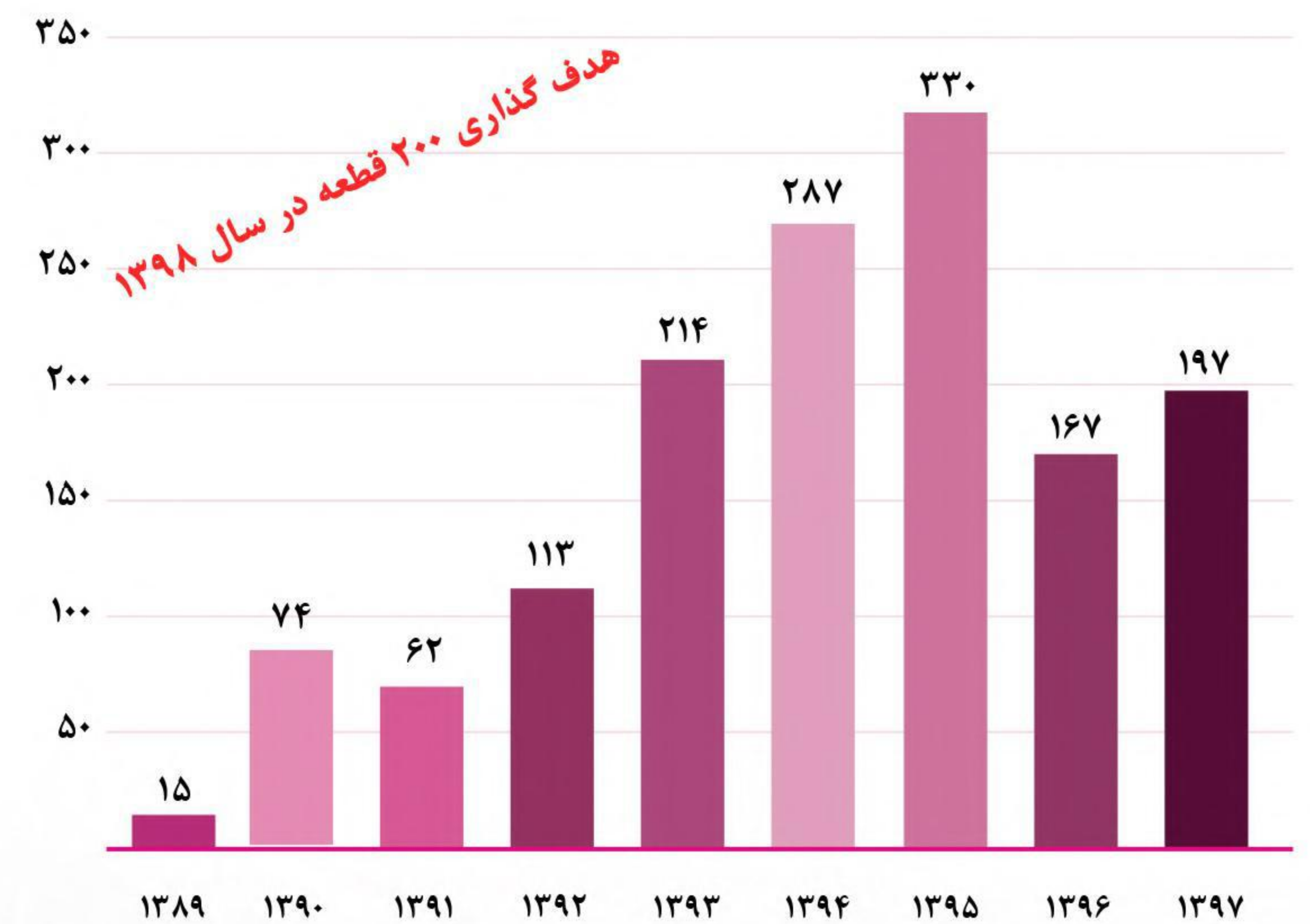


# Nouri Petrochemical Company

۶۶۶ ارقام ساخته شده قبل از سال ۱۳۸۹

سال	تعداد
۱۳۸۹	۱۵
۱۳۹۰	۷۴
۱۳۹۱	۶۲
۱۳۹۲	۱۱۳
۱۳۹۳	۲۱۴
۱۳۹۴	۲۸۷
۱۳۹۵	۳۳۰
۱۳۹۶	۱۶۷
۱۳۹۷	۱۹۷
<b>کل</b>	<b>۱۴۵۹</b>
<b>مجموع</b>	<b>۲۱۲۵</b>

نمودار تعداد ارقام ساخته شده در برنامه ۹ ساله

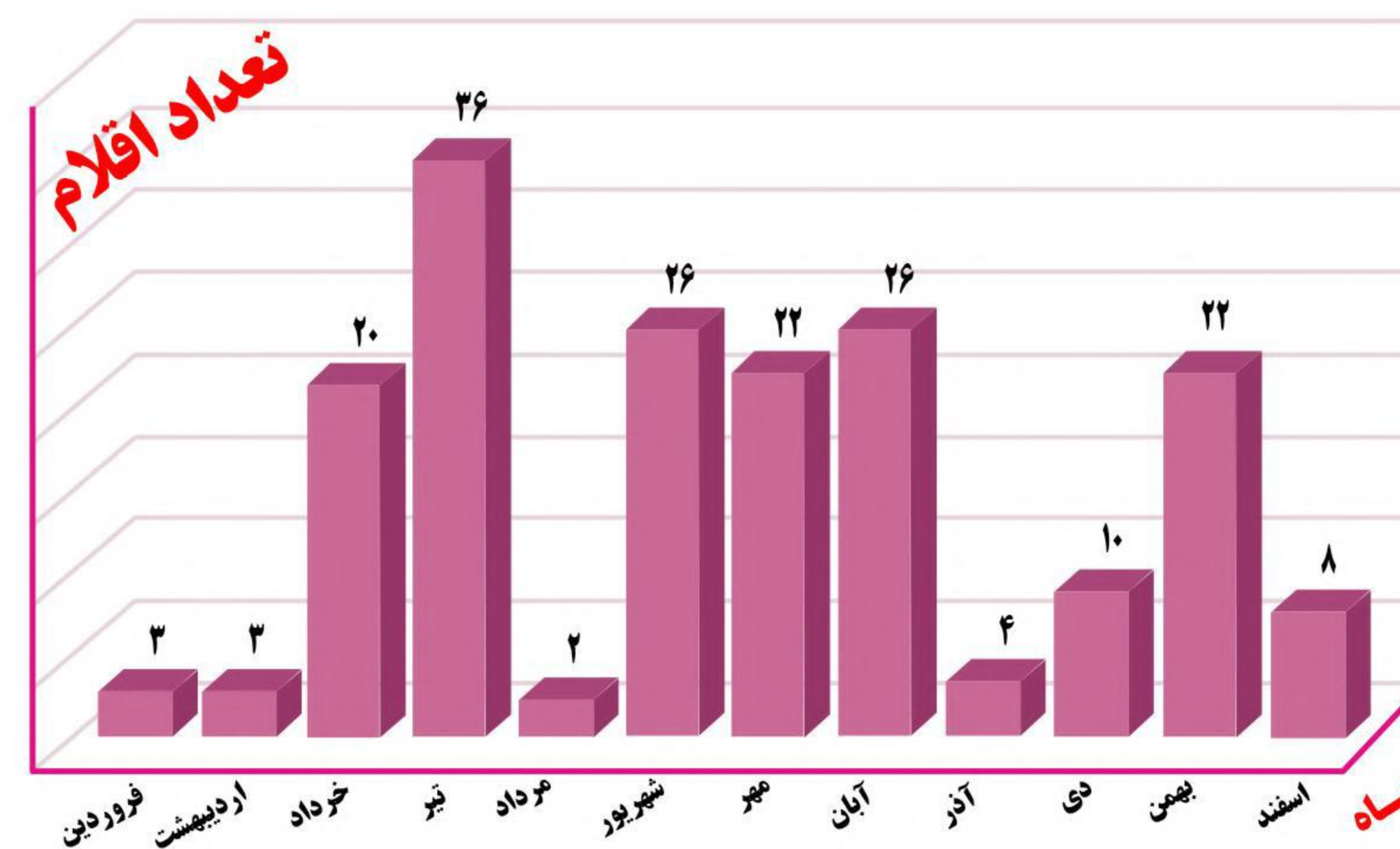






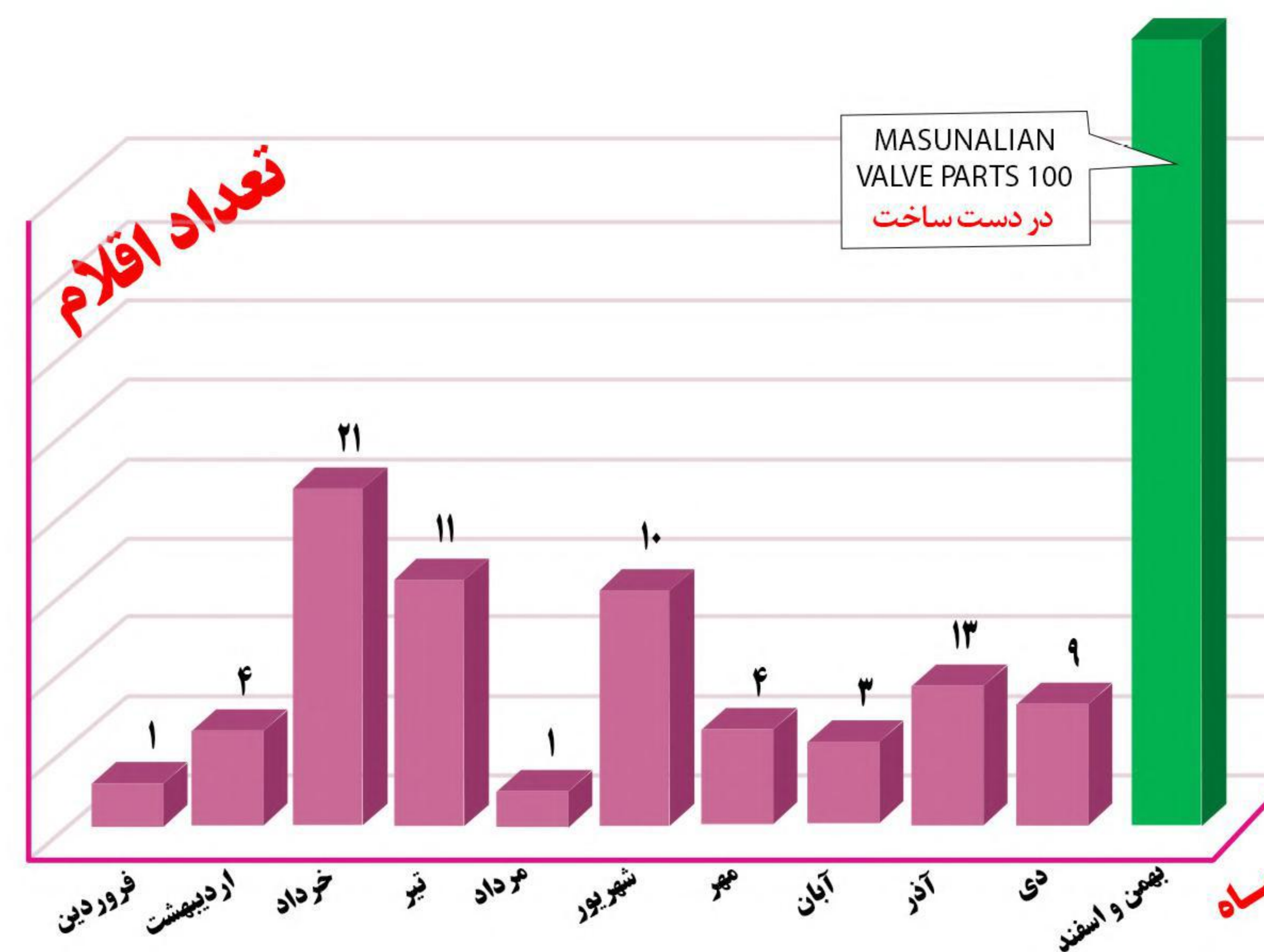
**Nouri  
Petrochemical  
Company**

## ● آمار ساخت داخل ۱۳۹۷:



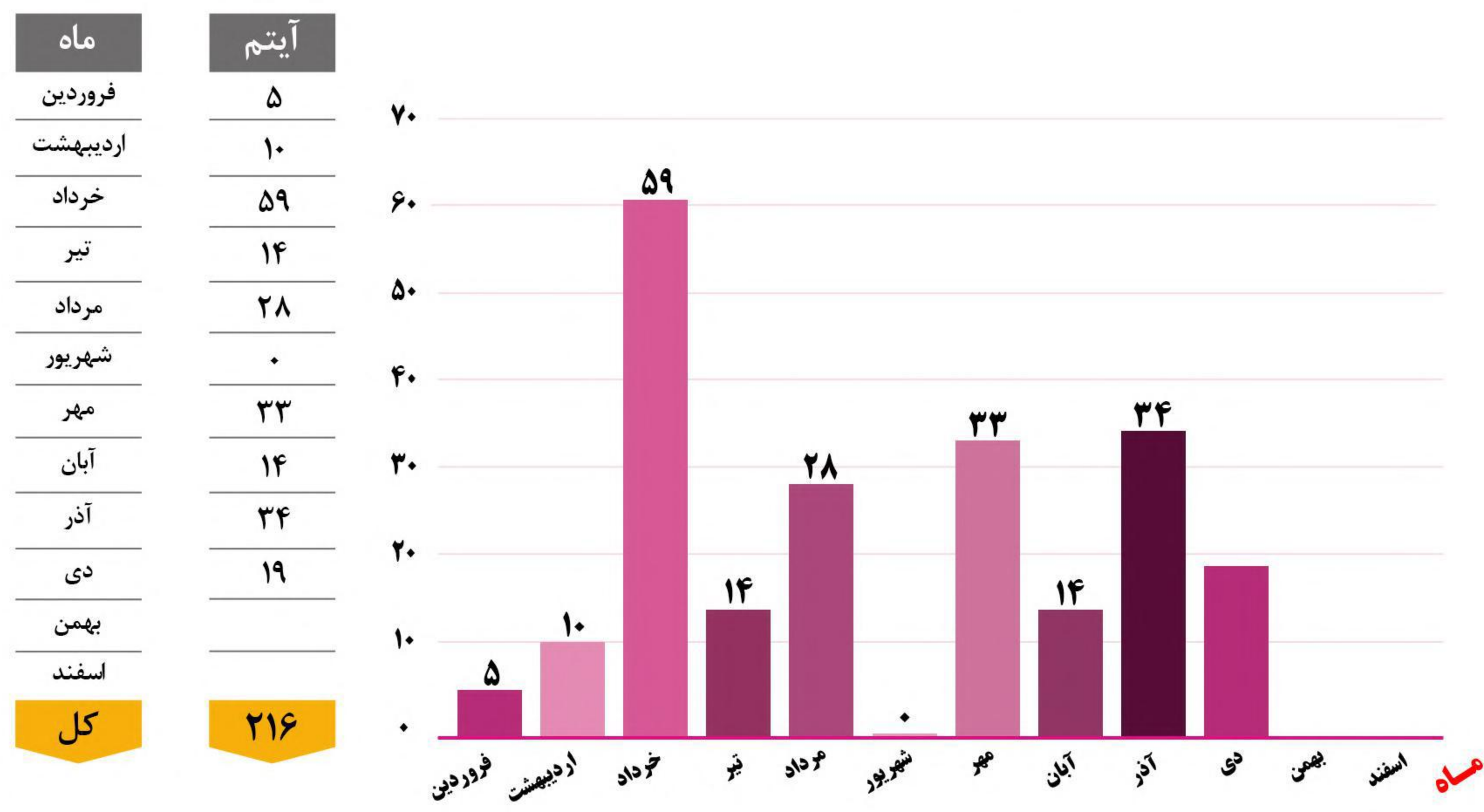
## ● آمار ساخت داخل ۱۳۹۸:

یکی از دستاوردهای بزرگ در سال ۱۳۹۸، مهندسی معکوس ۱۰۷ قلم (۱۷۰ قطعه) از قطعات یدکی ولوهای ماسونیلیان است که غیر قابل تامین از سازنده اصلی بوده و هم اکنون با همکاری شرکت اسپک و رستگروه قشم در حال ساخت و در مراحل پایانی آن است.





آمار ساخت داخل ۱۳۹۹:



هدف گذاری ۲۰۰ قطعه در سال ۱۳۹۹

تعداد ساخته شده تا دیماه ۱۳۹۹: ۲۱۶ قطعه





**Nouri  
Petrochemical  
Company**

## دستاوردهای کمیته خودکفایی:

کمیته خودکفایی در سالهای گذشته موفق به ساخت تعداد زیادی از قطعات یدکی مورد نیاز واحد تعمیرات (ماشینری، ابزار دقیق، مکانیک و کارگاه، برق)، آزمایشگاه، برخی کاتالیست ها و سرامیک بال ها، از طریق صنایع داخلی و بومی سازی آنها شده است.





**Nouri  
Petrochemical  
Company**



## کاتالیست ها و مواد شیمیایی بومی شده :

تجهیز	کاتالیست، ماده شیمیایی و تجهیز ساخت شرکت فرانسوی Axens	کاتالیست و تجهیز بومی جایگزین شده	شرکت سازنده داخلی
R-1001	LD-365	HD-12	اکسیر نوین فرایند
R-1002 (BED 1)	LD-145	NH-12	اکسیر نوین فرایند
R-1002 (BED 2)	HR-406	HTR-21	اکسیر نوین فرایند
R-3001~4	AR-405	NR-222 BS	اکسیر نوین فرایند
R-3005	LD-267R	HD-11	اکسیر نوین فرایند
Ceramic Ball	Chemical	سایز های ۱/۴، ۳/۴، ۱/۲	گهر سرام/کربورانوم
Alumina Ball	Chemical	سایز های ۱/۴، ۱/۸، ۱/۱۲، ۳/۴	گهر سرام/کربورانوم
Nalco- 8539 (CORROSION INHIBITORS)	Chemical	Corrosion Inhibitor	انرژی سمنان
Nalco- 7330 (BIOCIDE)	Chemical	Biocide	انرژی سمنان
E-1012	تیوب مبدل	تعویض تیوب مبدل	گروه کولر هوایی آبان
کارتریج (فیلتر)	FT-3002A/B (CUNO co.)	کارتریج (فیلتر)	پرگاس سیران / پارس ریگلاتور
H-8001/H-3001/H-3002 H-3003 / H-3004	جانسون انگلیس	برنر کوره ها	شعله صنعت

علاوه بر موارد جدول فوق، کاتالیست ها و موارد شیمیایی زیر نیز توسط امور پژوهش و فناوری شرکت پتروشیمی نوری، جهت بومی سازی در دست مطالعه و بررسی می باشد:

- کاتالیست ترانس آلکیلاسیون
- کاتالیست سولفورزدایی
- حلال پارا دی اتیلن بنزن (PDEB)
- حلال نرمال فرمیل مورفولین (NFM)
- جاذب کلر و Clay صنعتی مورد استفاده در صنعت آروماتیک



## قطعات و تجهیزات ساخته شده:

۸-۲-۱ - دستگاه ها و تجهیزات دوار ( ماشینری ) مورد نیاز

مهندسی معکوس و ساخت انواع قطعات پمپ و کمپرسور مانند بیرینگ ها، پروانه ها و شفت ها ، Dry Gas seal ، مکانیکال سیل ها و آبندهای روغن، پیستون راد، پیستون رینگ و ...

۸-۲-۱ - دستگاه ها و تجهیزات ثابت مورد نیاز

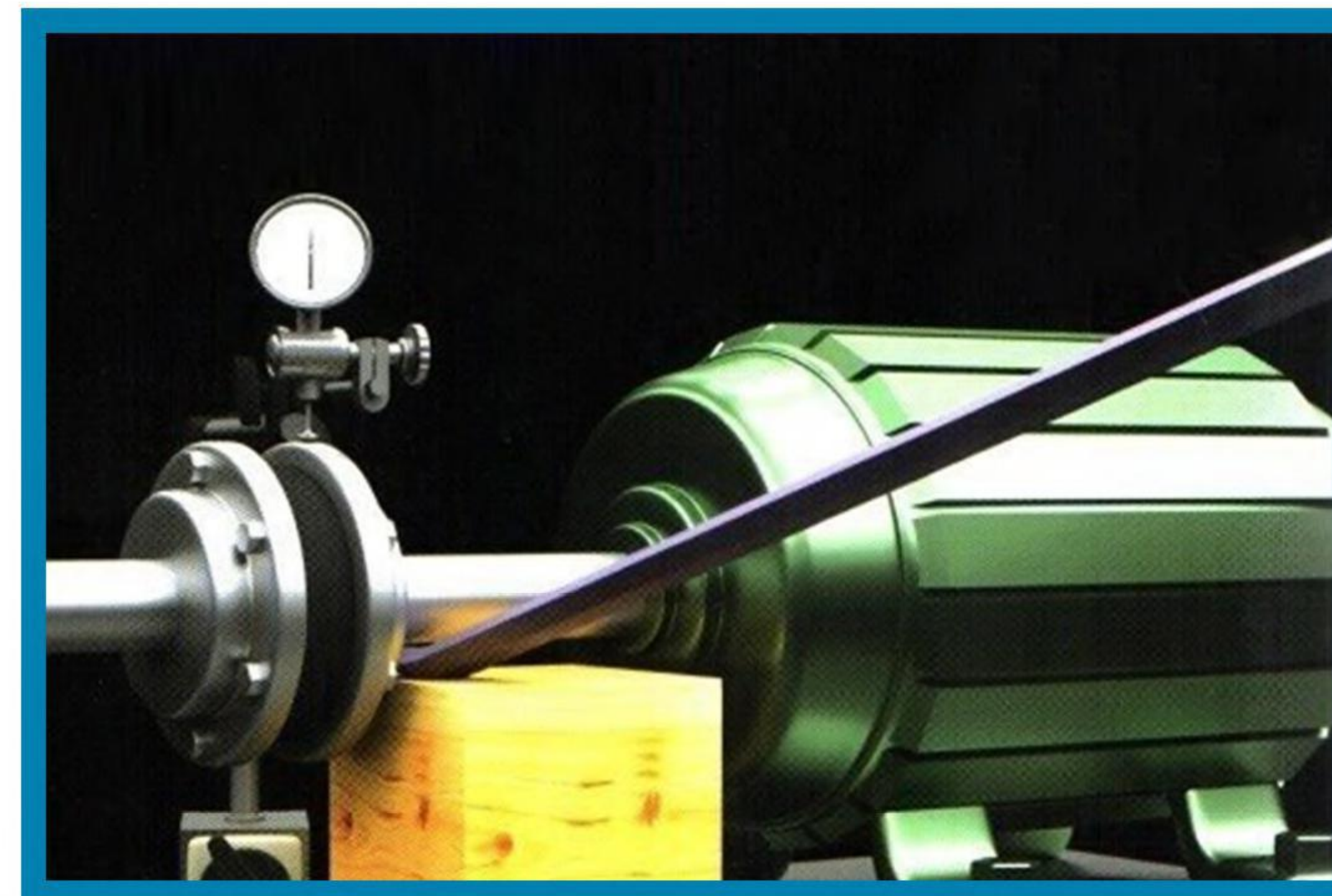
Screen & Perforated Pipe راکتورها، قطعات یدکی انواع ولوها ، گسکت ها، برنر کوره ها، انواع Strainer ها، مواد ریفرکتوری کوره ها

۸-۲-۲ - ابزار دقیق مورد نیاز

Radar Level Transmitter ، ترموکوپل و RTD ، مهندسی معکوس قطعات و بدنه کنترل ولوهای ماسونیلین، بردهای الکترونیکی مورد نیاز ابزار دقیق

۸-۲-۳ - برق و تهویه مورد نیاز

داخلی سازی تعداد زیادی تیوب های سیستم های خنک کننده یورک، تعویض و هماهنگ سازی سیستم معیوب PLC امریکایی HVAC با سیستم های ساخت داخل





# نیازها و زمینه های همکاری با سازندگان داخلی

NOPC





### کاتالیست و مواد شیمیایی مورد نیاز

واحد مصرف کننده	میزان مصرف	سازنده اصلی	کاربرد	ماده شیمیایی، قطعه، خدمات
بهره برداری	۴۰ تن در هر ۸ سال	TATORAY	کاتالیست R-6001	کاتالیست T-84
بهره برداری	۶۰ تن در هر ۸ سال	TATORAY	کاتالیست R-6501	کاتالیست T-85
بهره برداری	۱۳۰۰ تن در طی ۱۰ سال	AXENS	برج های جذب	SPX3000
بهره برداری	۹۰ تن در طی ۱۰ سال	ZEOLYST	R-8001	CY 8835
بهره برداری	BATCH ۲۶۲۰۰ KG به ازای هر	PROCATALYSE	ADSORBER DR-3501A/B	ACTIVATED ALUMINA 2-5 GRADE D
بهره برداری	۱۲۸۰ KG در سال	EDMAC	ADSORBER DR-3502	ADECAIR 1.1
بهره برداری	۴۰ تن در سال	SUDE CHEMIC / NIPPON KASSEIHAKUDO	CLAY D-4005A/B	TONSILE CO 630G/ GZ-36 ,GK-36
بهره برداری	۱۴۸ تن در هر ۶ ماه	SUDE CHEMIC / NIPPON KASSEIHAKUDO	CLAY D-6004A/B	TONSILE CO 610G/ GZ-36 ,GK-36
بهره برداری	۶۳ تن در هر ۲ سال	SUDE CHEMIC / NIPPON KASSEIHAKUDO	D-6505A/B	TONSILE CO 610G/ GZ-36 ,GK-36
بهره برداری	۲۰۰ تن در طی ۱۰ سال	SUDE CHEMIC / NIPPON KASSEIHAKUDO	D-8004A/B	TONSILE CO 610G/ GZ-36 ,GK-36
بهره برداری	۳۵۰۰ KG در سال	Ningbo JUHUA Chemical	DU-3002, DU-3502	C2CL4
بهره برداری	۴۳۵۰۰ KG در سال	LANGFANG SHINYA CHEMICAL	DU-3003	DMS
بهره برداری	۴۰ تن در سال	BASF AG D-67056 Ludwigshafen	تاور 5001	حلال NFM
بهره برداری	۷۰ تن در سال	TRANSOL GMBH	برج های جذب	حلال PDEB





### تجهيزات مورد نیاز برق

مشخصات ماده یا قطعه و Data sheet	سازنده اصلی	کاربرد	ماده شیمیایی، قطعه، خدمات	ردیف
CT315Y2	ANSALDO	پمپ و کمپرسور	الکتروموتورهای 6KV, MV	۱
SUT S015FBNF	ANSALDO	کنترل درایو الکترو موتور	VSD درایوهای	۲
V7	ABB	نصب در فیدرهای MV	کنتاکتور 6KV	۳
DRC 116-144/8	KLOPPER	بهره برداری	الکتريکال هیتر	۴
TELEFEX T30E	SEBA KMT	برق	دستگاه عیب یابی کابل	۵
CT400/5 12.5	Houney Well	تابلوهای برق	ترانس جریان	۶
CT2500/5	"	"	"	۷
CT500/5	"	"	"	۸
CT600/5	"	"	"	۹
CT4000/5	"	"	"	۱۰
CT3000/5	"	"	"	۱۱
CT100/5	"	"	"	۱۲
برد تغذیه کلیدهای 6kv	Toshiba	پمپ آتشنشانی	برد الکترونیک	۱۳
برد پاور درایوها	ANSALDO	ها VSD	برد الکترونیک	۱۴
قطعه مربوط به فیدر 6kv	ABB	پمپ 6kv	فینگر TRH	۱۵
Fan Blade	ANSALDO	الکتروموتور	فن الکتروموتورها	۱۶
Heating element	Klopper	هیتر ۱۰۰۱	المنت هیتر	۱۷
Balast for HPSV 250W	Technor	روشنایی	بالاست 250W	۱۸
Balast for HPSV 250W	"	روشنایی	بالاست 400W	۱۹
12V/ 7.5AH	FIAM	ups	باتری 12A/7.5AH	۲۰
12A/28AH	"	ups	باتری 12A/28AH	۲۱
12A/100AH	"	ups	باتری 12A/100AH	۲۲







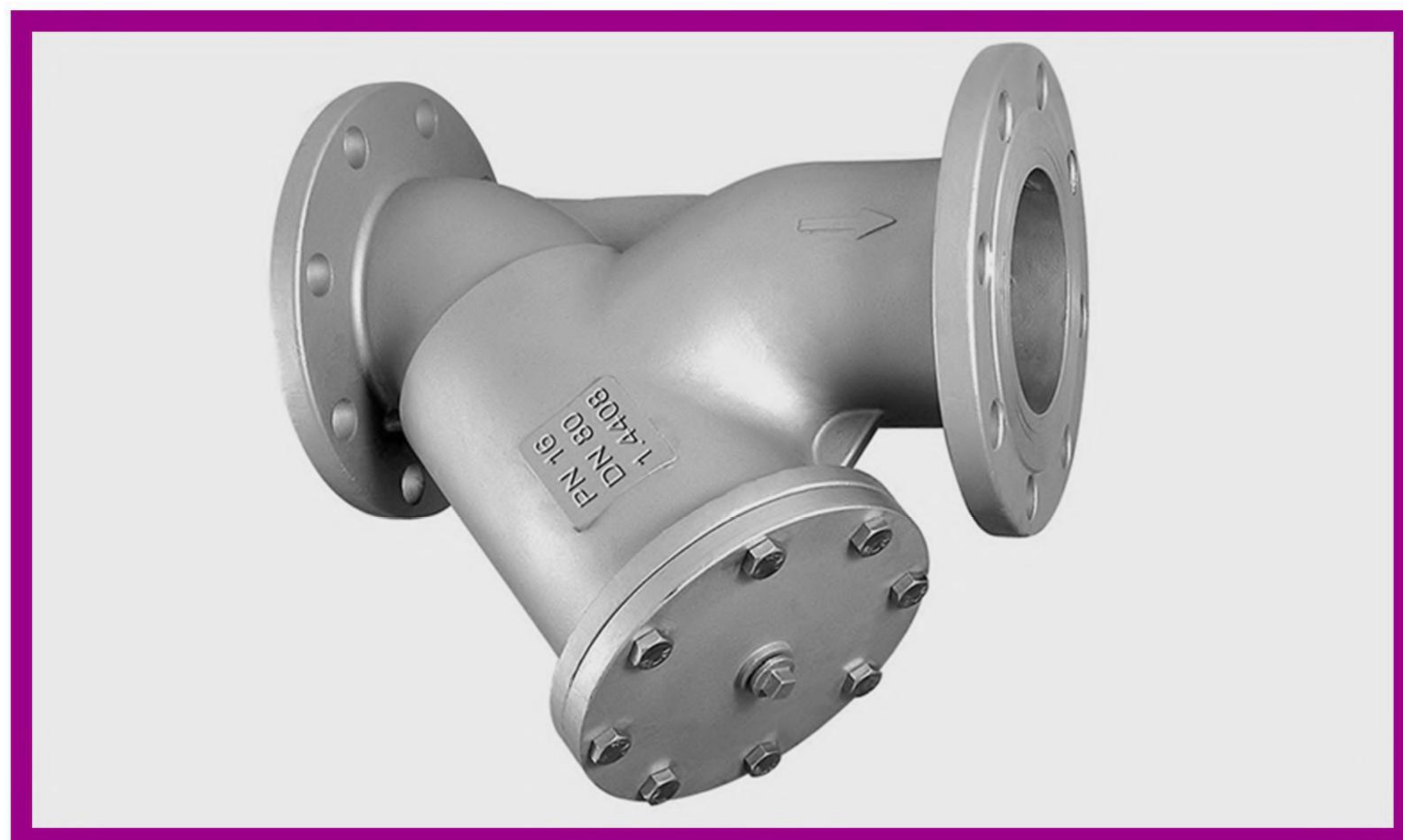
### تجهيزات مورد نیاز ابزار دقیق

مشخصات ماده یا قطعه و Data sheet	سازنده اصلی	کاربرد	ماده شیمیایی، قطعه، خدمات	ردیف
برد الکترونیکی	Emerson	اندازه گیری فلو	برد ترانسمیتر Mass	۱
برد الکترونیکی	Fisher	اندازه گیری لول	برد ترانسمیتر لول	۲
برد الکترونیکی	Dragger	اندازه گیری گاز	برد Gas Detector	۳
صافی 7mic	Swagelok	صافی سیال آنالایزر	فیلتر ۷ میکرون	۴

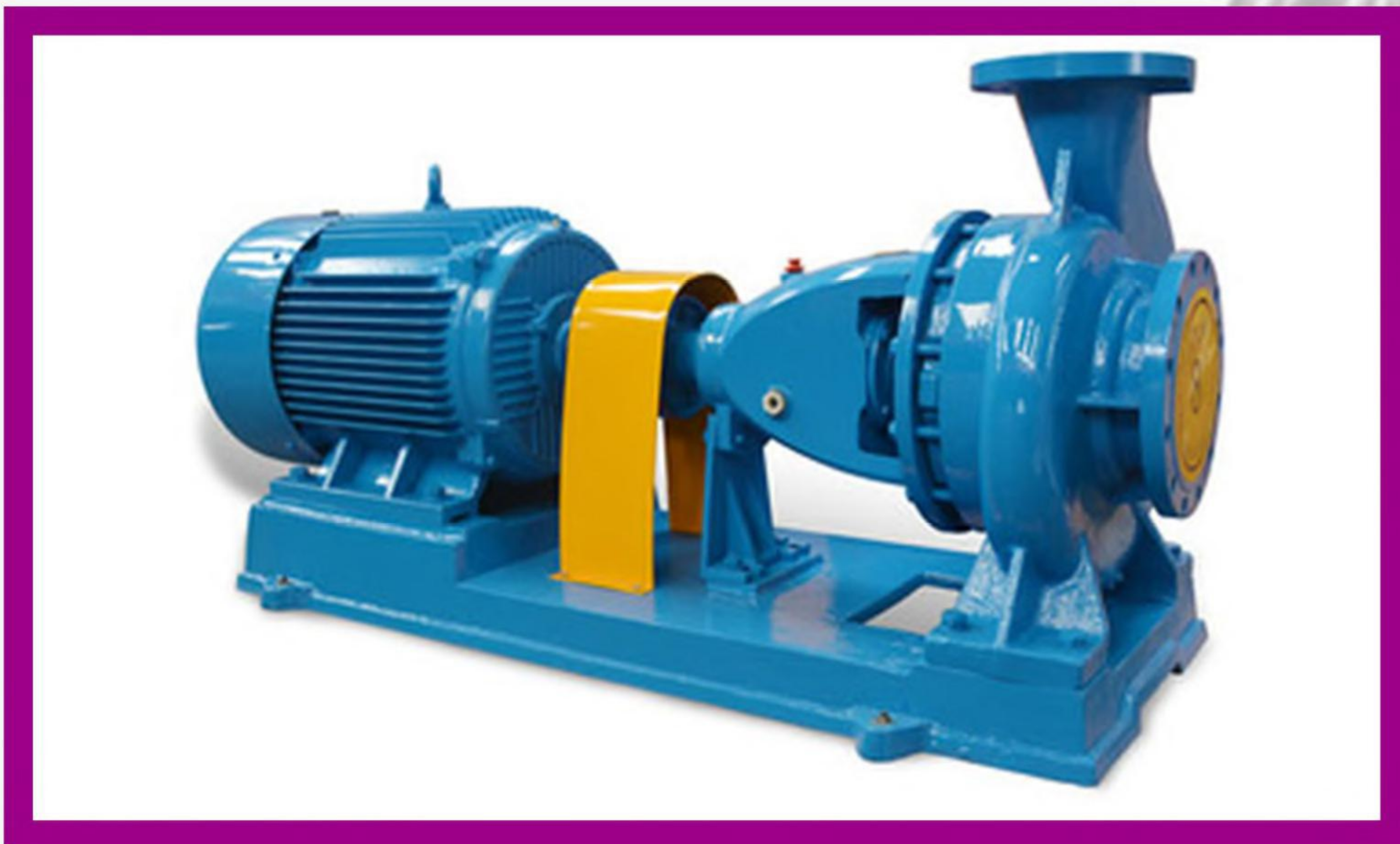




نیازهای واحد تعمیرات مکانیک و کارگاه مرکزی	ردیف
چک ولو ۶ تا ۱۰ اینچ کمپرسور رفت و برگشتی	۱
کارتریج فیلتر ۱۰۰ میکرونی	۲
استرینر کمپرسورهای رفت و برگشتی ۱۲-۶ اینچ	۳
انواع استرینر فلزی خطوط پایپینگ	۴
چک ولو های EFV زیر مخازن کروی (اکسس فلو ولو) در سایزهای ۱۲، ۱۶، ۲۰ اینچ	۵
گیت ولو های (PIV) آتشنشانی برند KCL	۶
انواع لوله بدون درز	۷
قطعات یدکی ولوهای پن کوریا	۸
قطعات یدکی و ولوهای PSV	۹
گیربکس Butter Fly Valve های ۳ و ۴ اینچ PSI یونیت	۱۰







دستگاه ها و تجهیزات مورد نیاز واحد ماشینری

ردیف	
۱	بیرینگ دو تکه ای Top & Bottom توربین PT3081
۲	بیرینگ دو تکه ای کوچک Top & Bottom متعلق به C-3001
۳	روتورهای (۲متری) توربین ها و کمپرسورهای C-3501,C-6001,C6501,C-8001,C-3001,C-3002,C-3004
۴	گاورنر پمپ توربینی ۳۰۸۱
۵	پروانه ۳۵۰۰۰ دور در دقیقه C3503 جنس S.S با قطر ۲۱۵-۱۴۵







**NOPC**

### شرکت پتروشیمی نوری

آدرس مجتمع: استان بوشهر، منطقه ویژه اقتصادی انرژی پارس (عسلویه) صندوق پستی ۷۵۱۱۸۱۱۳۶۶  
تلفن: ۰۷۷-۳۷۳۲۳۲۵۰-۴، شماره داخلی کمیته خودکفایی: ۲۲۹۹، دورنگار: ۰۷۷-۳۷۳۲۳۲۵۵  
دفتر تهران: خیابان ولیعصر، بالاتر از خیابان شهید دستگردی (ظفر)، نبش خیابان شهید نصری  
پلاک ۲۵۵۱، برج کیان، طبقه پنجم غربی کد پستی: ۱۹۶۸۶۴۳۱۲۵  
تلفن: ۰۶۷-۸۶۰۸۶۰۶۰-۲۱ دورنگار: ۰۲۱-۸۶۰۸۶۰۶۸  
بازرگانی فروش: ۰۷۷۳۷۳۲۴۴۶۰

وب سایت: [www.nopc.co](http://www.nopc.co) پست الکترونیک: [nopc@nopc.co](mailto:nopc@nopc.co)